

MU-M Vario

PUTERE MARE CU CLASA MEDIE MULTILATERALĂ

STANDARD RIDICAT PENTRU TOȚI FERMIERII

- ❑ Universal pentru fiecare domeniu de utilizare
- ❑ Sistem MU-Vario® în serie
- ❑ Atașare frontală sau în spate în serie
- ❑ Deplasare laterală hidraulică în serie
- ❑ În dotarea de serie, este posibilă depunerea materialului tocat și în fața rolei de susținere mari. De exemplu, pentru o creștere bună a rapiței spontane și utilizării în condiții dificile
- ❑ Durată lungă de viață datorită lagărului rolei de susținere Starinth® aflat în interior
- ❑ Întreținere efectuată rapid datorită punctelor de lubrifiere ușor accesibile, precum și tensionării automate a curelei
- ❑ Patinele de uzură extrem de înguste și interschimbabile garantează o activitate fără blocare și evită formarea de grămezi



Putere de antrenare în CP:



Lățime de lucru în metri:



1,0 m

10,0 m



Cap de atașare frontal/posterior robust, cu deplasare hidraulică laterală (deplasare de 56 cm).



MU-Vario® pentru o formă optimizată a admisiei și carcasei și pentru o reglare progresivă a gradului de mărunțire. Prin aceasta se obțin o calitate de tocare și o defibrare ideale.



Activitate fără probleme și cu număr redus de întrețineri prin tensionarea curelei în mod automat.



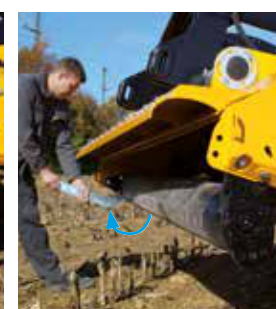
Rezemare pe valțuri de reazem Starinth®.



Racleta menține curată rola de susținere și reduce formarea prafului (opțional).



Pentru o durată lungă de viață: inserția de uzură interschimbabilă și tălpile de uzură din carbură metalică.



Reglare simplă a valțului de reazem rabatabil și fără ajutor suplimentar.



Orificiile alungite de cat. 2 la punctele de atașare ale tirantului superior și inferior permit împreună cu valțul de reazem rabatabil o adaptare foarte bună la sol.



Descărcarea frontală a arcului asigură o adaptare optimizată la sol și contribuie prin sarcina de solicitare a axei frontale la o mai bună tracțiune și caracteristică de virare a tractorului (opțional).

Date tehnice

MU-M Vario	220	250	280	300
Lățimea de lucru (cm)	220	250	280	300
Lățimea exterioră (cm)	240	270	300	320
CP max. tractoare 1.000 rot/min	160	160	160	160
Greutate (kg)	905	975	1.010	1.085
Număr de ciocane M-DuraX	18	22	24	26

